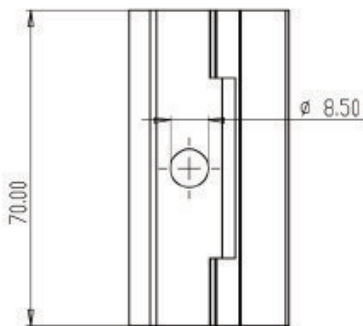
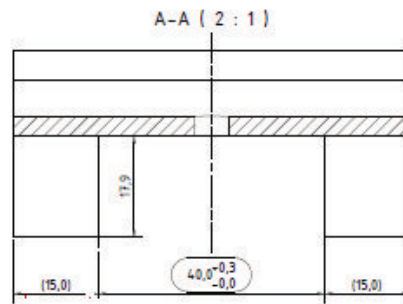
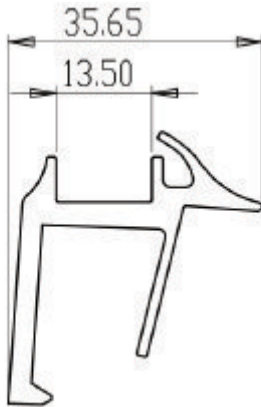




# FB Eindklem



MATERIAAL  
**ALUMINIUM**



VERBINDINGS  
MATERIAAL  
**RVS SCHROEF**



OPPERVLAKTE  
**ZWART ELOX  
ALUMINIUM**



AARDING  
**GEÏNTEGREERD  
AARDINGS  
PIJKER**



## BESCHRIJVING

De aluminium eindklem wordt gebruikt om zonnepanelen aan de montageconstructie te bevestigen. De geïntegreerde punt zorgt voor een geleidende verbinding tussen het frame van het paneel en de constructie. De zwarte geanodiseerde oppervlakte biedt een hoge corrosiebestendigheid en een esthetisch uiterlijk.

## EIGENSCHAPPEN

Laag gewicht  
Hoge mechanische sterkte  
Corrosiebestendigheid  
Geschikt voor binnen- en buitengebruik