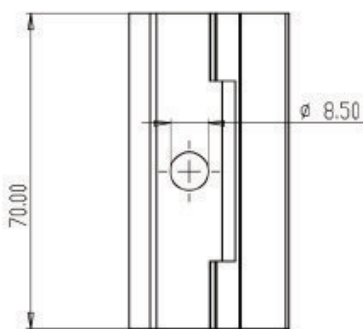
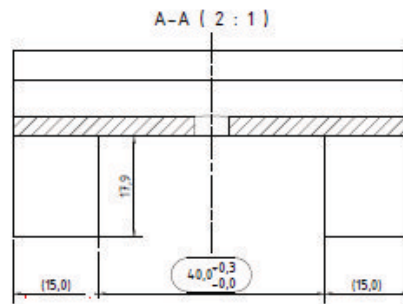
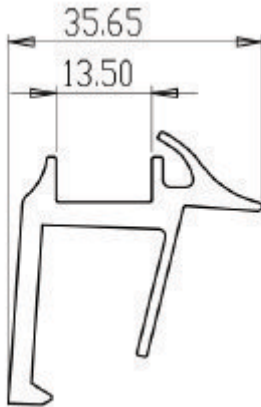




# SUNBLOCKS

BETONKONSTRUKTIONEN FÜR PHOTOVOLTAIKMODULE

## FB Endklemme



MATERIAL  
**ALUMINIUM**



VERBINDUNGS  
MATERIAL  
**EDELSTAHL -  
SCHRAUBE**



OBERFLÄCHE  
**SCHWARZ ELOX  
ALUMINIUM**



ERDUNG  
**INTEGRIERTE  
ERDUNGS  
SPITZE**



### BESCHREIBUNG

Die Aluminium-Endklemme dient zur Befestigung der Solarpaneele an der Montagekonstruktion. Die integrierte Spitze sorgt für eine leitfähige Verbindung zwischen dem Rahmen des Panels und der Konstruktion. Schwarze eloxierte Oberfläche bietet hohe Korrosionsbeständigkeit und ästhetisches Aussehen.

### EIGENSCHAFTEN

Geringes Gewicht  
Hohe mechanische Festigkeit  
Korrosionsbeständigkeit  
Für den Innen- und Außenbereich geeignet